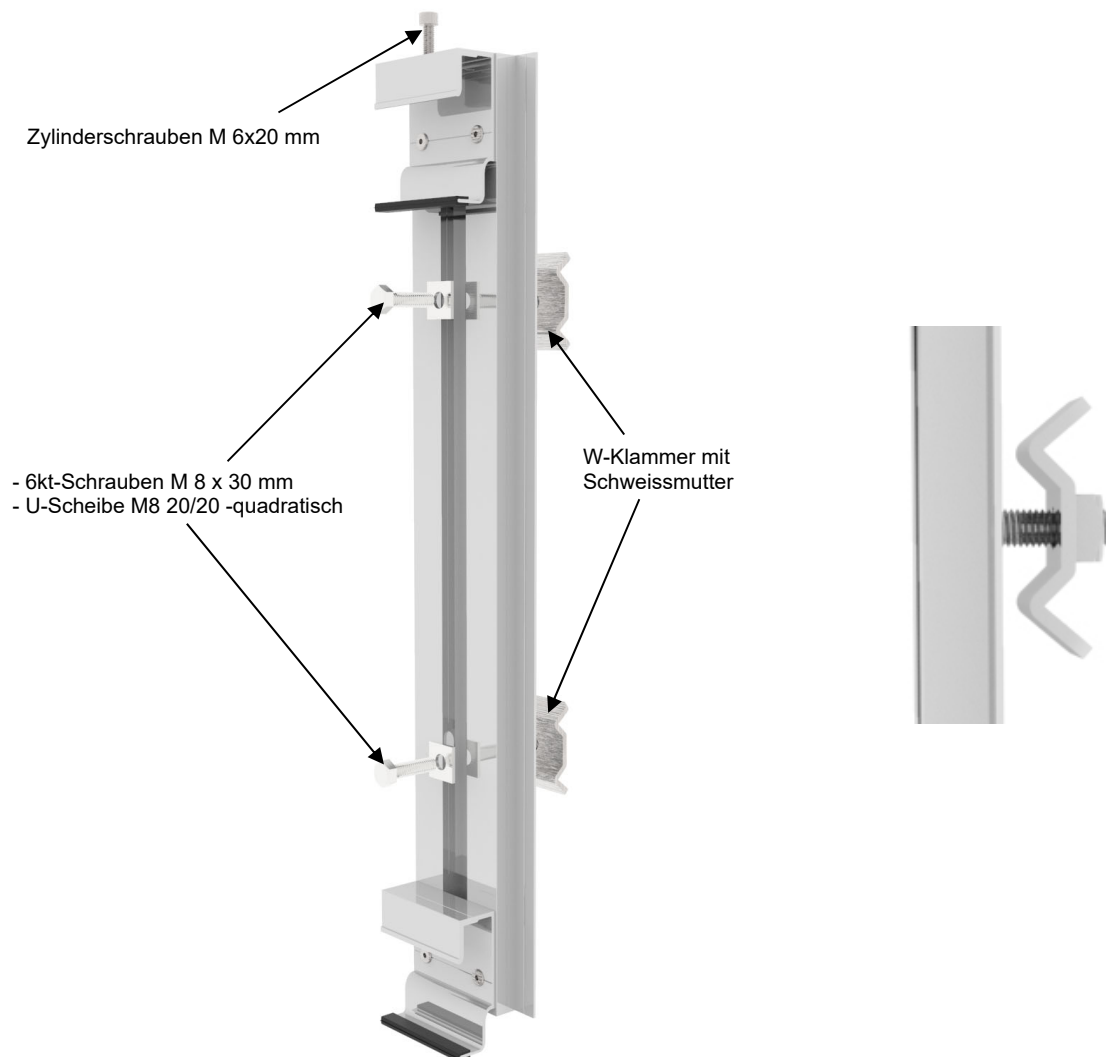


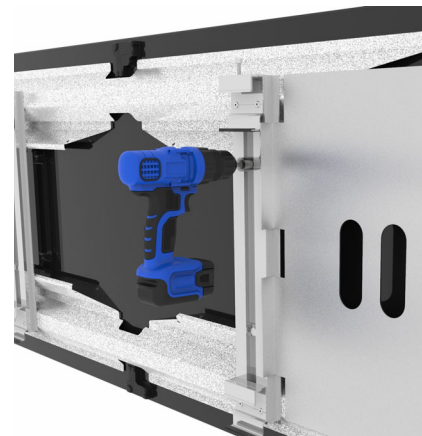
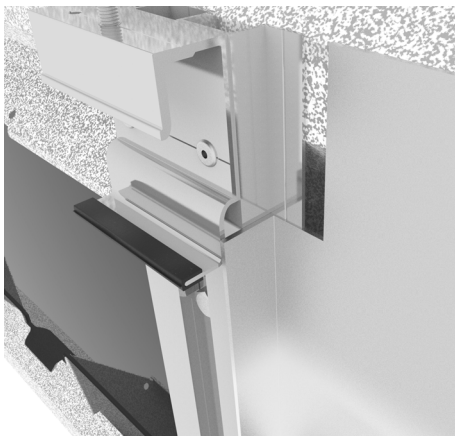
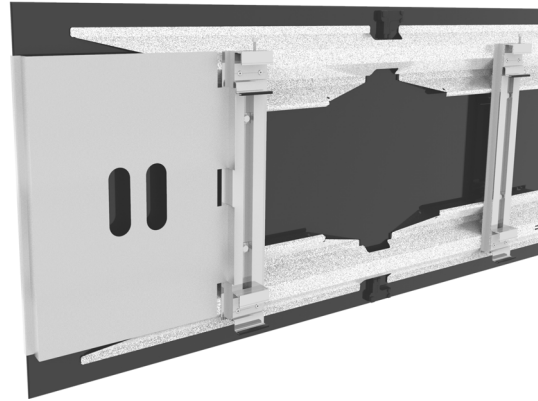
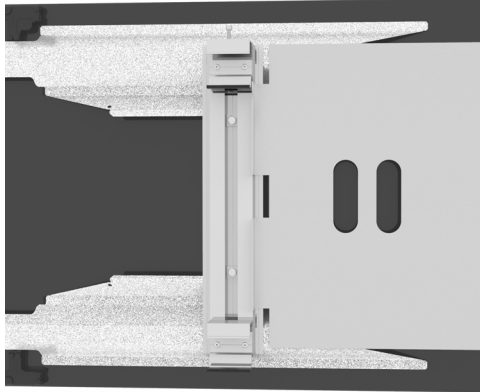
## Avancis Skala Module liegende Montage

### 1. Vormontieren Agraffen

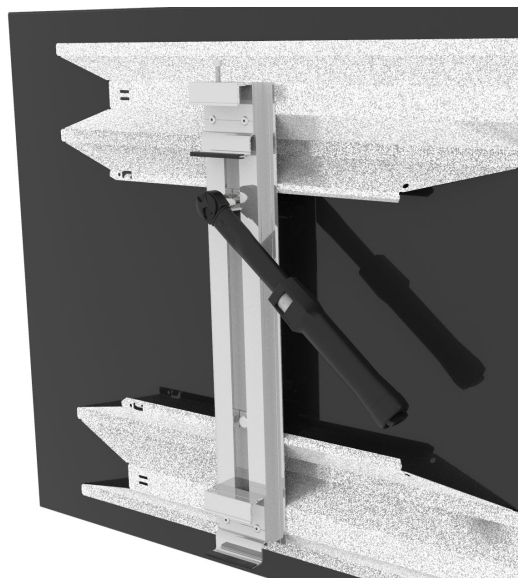


## Avancis Skala Module liegende Montage

### 2. Montieren Agraffen

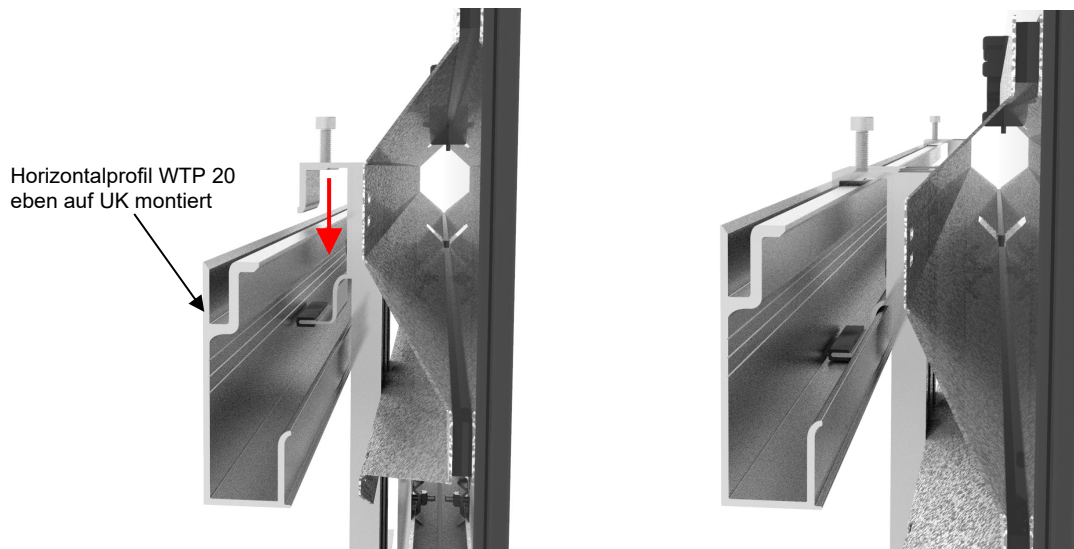


### 3. Alle Schrauben mit 20Nm anziehen Achtung: Drehmomentschlüssel erforderlich!



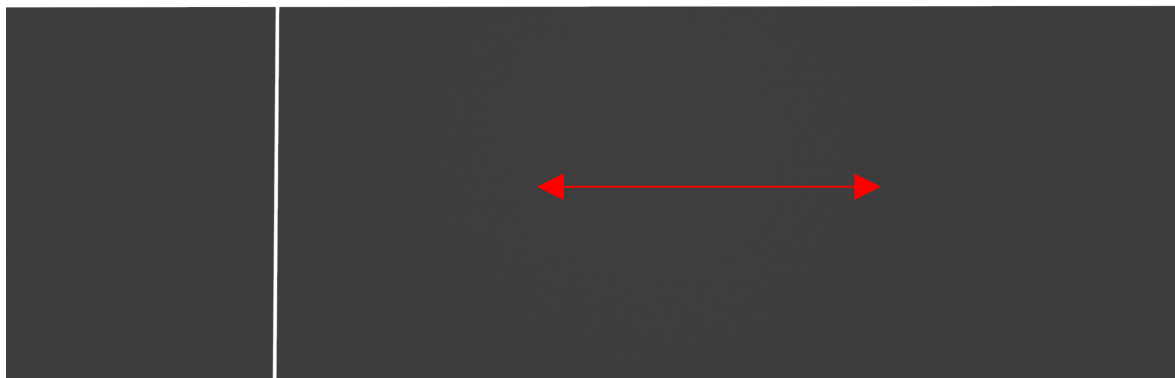
### Avancis Skala Module liegende Montage

## 4. Paneele mit vormontierten Agraffen einhängen



### 5.1 Paneele horizontal ausrichten

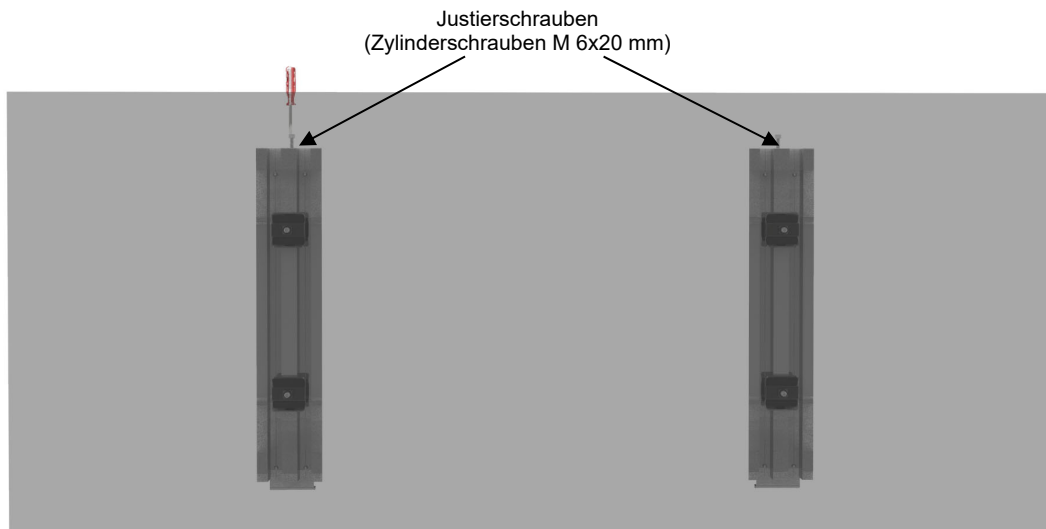
Ausrichten der Paneelen auf dem Horizontalprofil und «einstellen» der Fugenbreite.



## Avancis Skala Module liegende Montage

### 5.2 Paneele vertikal ausrichten

Mit Hilfe der Justierschrauben (Zylinderschrauben M 6x20 mm) können die Paneele genau ausgerichtet werden



### 6. Migrationsschutz

Setzen des Migrationsstiftes an der linken Agraffe jedes Moduls

1. Mit einem Bohrer  $\varnothing 4.0\text{mm}$  (durch das Loch in der Agraffe) ein Loch in das Horizontalprofil bohren.
2. Verbinden der Agraffe mit dem Horizontalprofil durch einlegen des Migrationsstiftes.

